

## Profilingvalues

---

Potenziale finden und entfalten.  
Einstellung und Werte des Menschen  
sichtbar machen.

# Potenziale finden und entfalten.

## Unsere Leitidee

Profilingvalues steigert die Trefferquote in der Personalauswahl und Personalentwicklung.

## Unsere Vision

Profilingvalues ist der internationale Maßstab für Werte-Diagnostik.

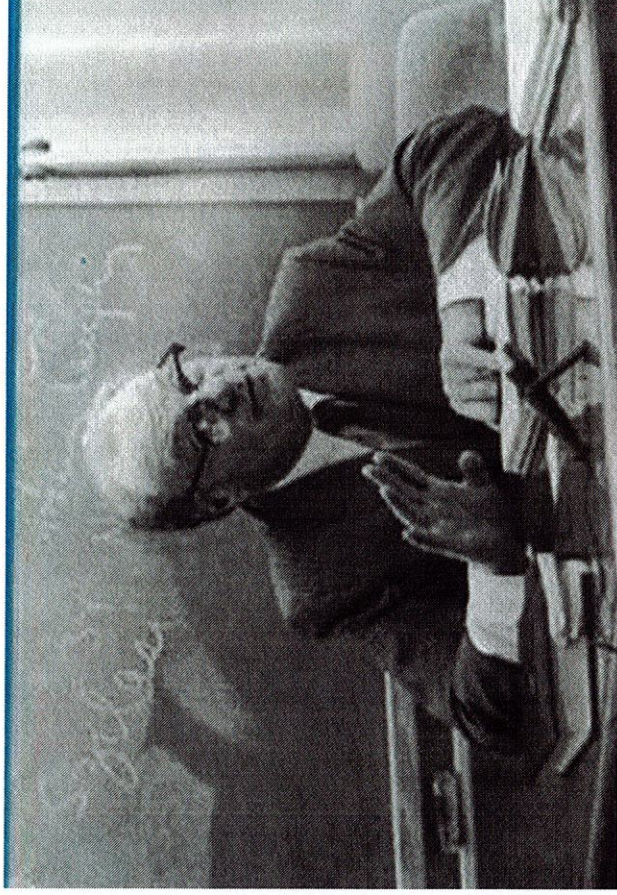
## Unsere Werte

- Individualität
- Orientierung
- Kompetenz
- Präzision
- Vertrauen

## Unser Credo

profilingvalues –  
Explore your potential

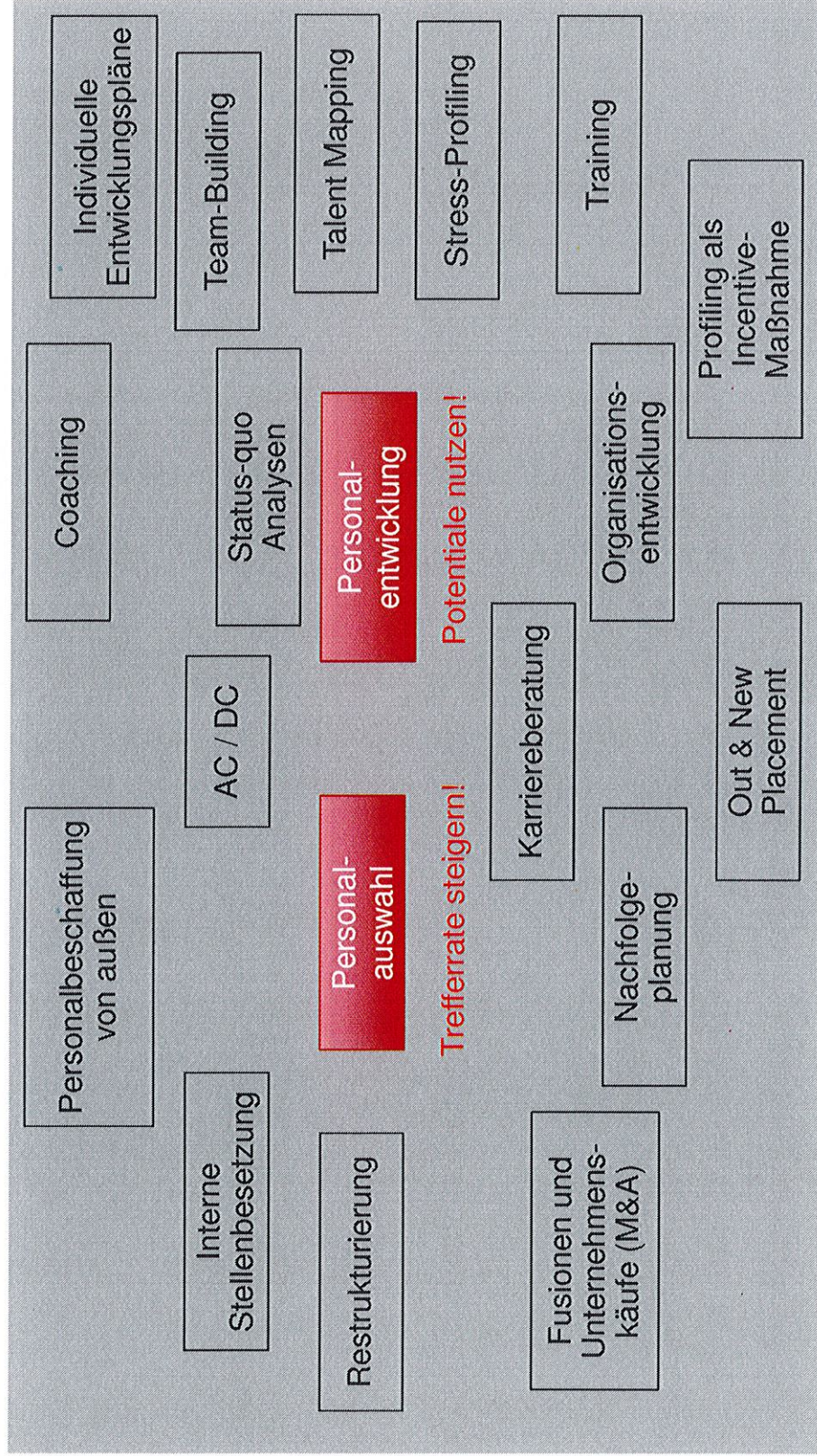
**Robert S. Hartman:  
Logiker und Philosoph 1910 - 1973**



Robert S. Hartman, siehe auch [http://de.wikipedia.org/wiki/Robert S. Hartman](http://de.wikipedia.org/wiki/Robert_S._Hartman)  
Robert S. Hartman Institute: [www.hartmaninstitute.org](http://www.hartmaninstitute.org)

# Einsatzgebiete des Verfahrens

profilingvalues



# Das Verfahren bietet 4 Alleinstellungsmerkmale

Ziele bei Personalentscheidungen sowie -entwicklung

- Fehlinvestitionen vermeiden
- Potentiale ausschöpfen

## Herkömmliche Verfahren

1. Messen Verhalten & Einstellungen
2. Vermeidung sozial erwünschter Antworten durch Gegenprüfungen
3. Dauern 1-3 Stunden

### ERGEBNISSE:

4. Individuelle Fähigkeiten ("das Können")

profilingvalues

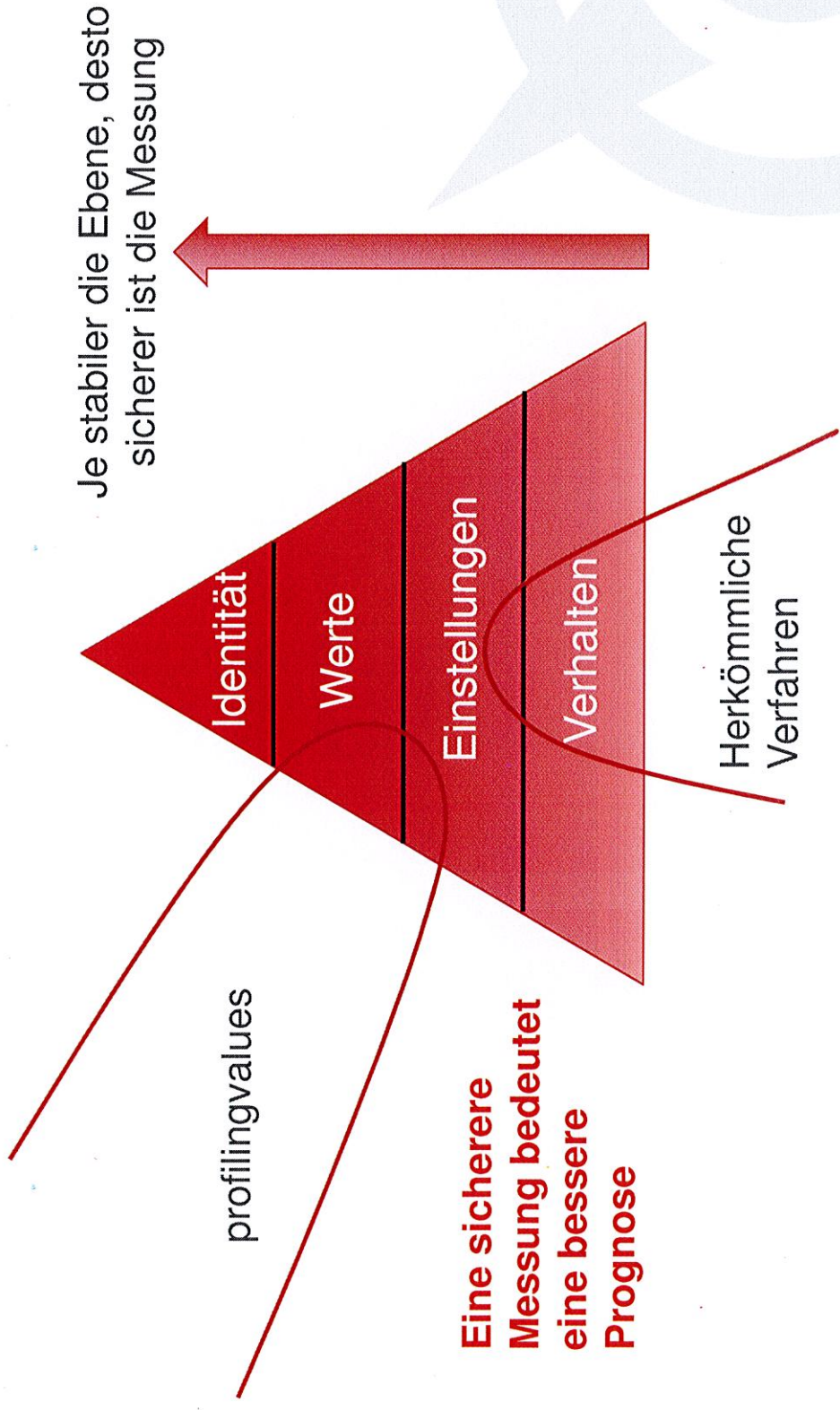
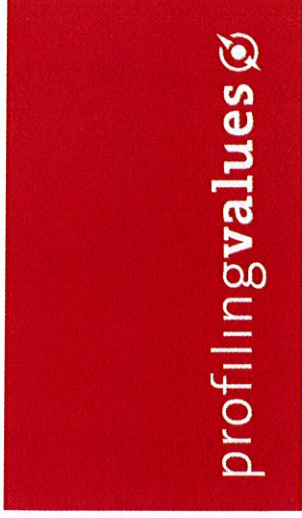
## profilingvalues

1. Misst Werte & Einstellungen
2. Keine Manipulation möglich
3. Keine Gegenprüfungen notwendig – dauert nur ca. 20 Minuten online

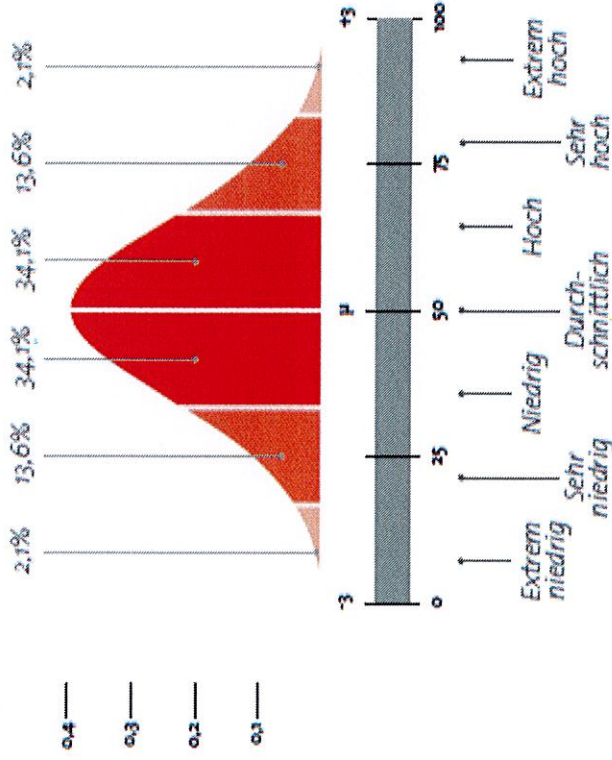
### ERGEBNISSE:

4. Individuelle Fähigkeiten ("das Können")  
UND die Aufmerksamkeit auf die Fähigkeiten ("das Wollen")

## Schema der Messung

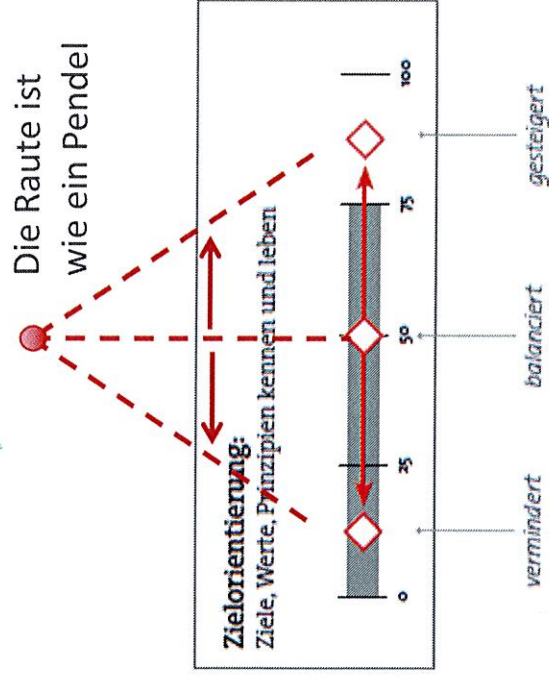


## Fähigkeit und Aufmerksamkeit:



profilingvalues

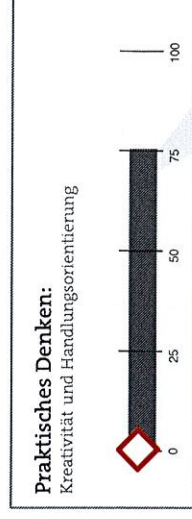
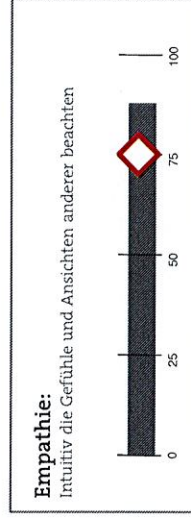
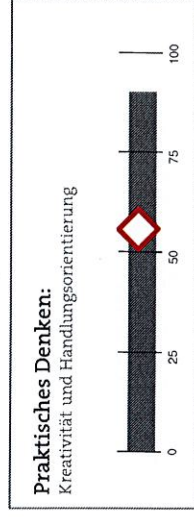
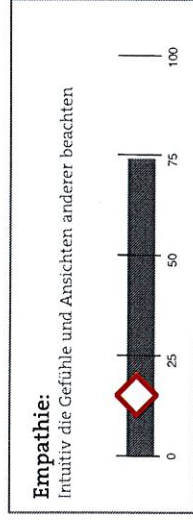
Die Raute ist wie ein Pendel



- Der Balken zeigt das Niveau der Fähigkeit bzw. Sehschärfe der jeweiligen Wertedimension (Können)
- Die Raute beschreibt die Aufmerksamkeit bzgl. dieser Fähigkeit (Wollen)

## Können und Wollen: Beispiele

profilingvalues



- Grundsätzlich verfügbare Fähigkeiten und Kompetenzen einerseits (Können)
- Aktueller Umgang damit zeigt Aufmerksamkeit (Wollen)



# Analyse eines Werteraums (Umfeld und Selbst)

profilingvalues 

Gleiche Herangehensweise – zuweilen unterschiedliche Bedeutung

## Bewertung des Umfeldes (linke Spalte)

1. Balkenniveau (kognitiver Filter, Klarheit)
2. Handlungsmuster (Priorisierung der Balkenlängen)
3. Spreizung der Balken: Optimierer bzw. Querdenker

### Rauten:

4. Beeinflussung des Gesamtbildes, das sich aus den Punkten 1-3 ergibt, und seiner Schlussfolgerung durch die Rauten

## Bewertung eigene Rolle (rechte Spalte)

1. Balkenniveau (Klarheit, Reife)
2. Denkmuster (Priorisierung der Balkenlängen)
3. Spreizung der Balken: gute bzw. eingeschränkte Selbsteinschätzung

### Rauten:

4. Beeinflussung des Gesamtbildes, das sich aus den Punkten 1-3 ergibt, und seiner Schlussfolgerung durch die Rauten

## profilingvalues ermöglicht erfolgreiche Personalarbeit – die Vorteile auf einen Blick

### IHRE TYPISCHEN AUFGABENSTELLUNGEN SIND

#### Mitarbeiterauswahl:

- Sie wollen schnell und unkompliziert Genaueres über Ihre Kandidaten der „letzten Runde“ erfahren?
- Für die interne Auswahl benötigen Sie ein objektives Bild der in Frage kommenden Mitarbeiter?
- Sie haben mehr qualifizierte Bewerber „auf dem Papier“ als Zeit für erste Gespräche?

#### Personalentwicklung:

- Sie suchen noch ein Modul zur Profilanalyse der Persönlichkeit für Ihre Führungskräfte-Ausbildung?
- Eine Ihrer Führungskräfte soll ein gezieltes Coaching mit Ergebniskontrolle durchlaufen?
- Sie wollen einen Teambuilding-Prozess unterstützen?
- Sie stehen vor Entscheidungen in Fragen der Organisationsentwicklung?

### UNSER SERVICE IST PASSGENAU UND SCHNELL

#### 1. Briefing:

Wir erfassen Ihre Situation und passen uns Ihren Prozessen an.

#### 2. Durchführung des Online-Test:

Zeitlich flexibel und ortsunabhängig.

#### 3. Ergebnis/Empfehlung:

Sie erhalten eine schriftliche Auswertung. Vertiefende Ergebnistypen (z.B. Telefonat / Mp3-File u.v.m.) auf Wunsch.

### ANSATZ UND SELBSTVERSTÄNDNIS

profilingvalues verkörpert eine neue Dimension und Qualität im Bereich psychometrische Verfahren. Sowohl „das Können“ als auch „das Wollen“ einer Person wird dargestellt. Dadurch werden Einstellungen und Handlungsmotive eines Menschen transparent.

profilingvalues hilft seinen Kunden, die Erfolgsquote bei der Personalauswahl zu optimieren und Mitarbeiterpotenziale besser zu nutzen.

Wir sind weltweit vertreten, der Test ist in mehreren Sprachen erhältlich. Mit einer Bearbeitungszeit von ca. 20 Minuten ist profilingvalues bis zu 10-mal schneller als herkömmliche Verfahren.

### WISSENSCHAFTLICH FUNDIERT UND VALIDIERT

Die Kompetenz-Skalen von profilingvalues sind wissenschaftlich vielfach validiert. Die Methode ist gegenüber anderen Verfahren, wie z.B. Cattell 16 PF, gegengeprüft.

Ein auf die Bedürfnisse moderner Unternehmen zugeschnittenes Ergebnisformat sichert schnelles Verständnis und verhilft zu richtigen Entscheidungen.

### HINWEIS

Selbstverständlich erfüllen wir alle Gesetze und Richtlinien zum Datenschutz und beachten die Mitbestimmungsregeln im betrieblichen Umfeld.

### IHR NUTZEN: SIE SPAREN ZEIT UND VERMEIDEN FEHLINVESTITIONEN

- Unser Testverfahren basiert auf dem persönlichen Wertesystem eines Menschen und ist damit nicht manipulierbar.
- profilingvalues misst als einziges Verfahren „das Können“ und „das Wollen“. Es erfasst also den Menschen ganzheitlich.
- Bis zu 10-mal schneller und unabhängig von Ort und Zeit.
- Den Umfang der Auswertung – und damit die Kosten – steuern Sie selbst.

---

Wir sind überzeugt, dass wertschätzendes und menschliches Verhalten gegenüber unseren Mitmenschen in allen Bereichen zum Erfolg führt.

Ob als Coach, Berater, Unternehmer oder Teamleader – der Weg führt über die Selbstkenntnis.

**«Wer bin ich? Wohin gehe ich? Und mit wem?» Jorge Bucay**

Profilingvalues unterstützt Sie mit verschiedenen Reports sich selber, ihren Mitarbeiter, ihr Team oder ihren Klienten besser zu verstehen.

**profilingvalues**   
*Explore your potential*

				
<u>Standort- bestimmung und Assessment</u>	<u>Team - Entwicklung</u>	<u>Work-Life – Balance</u>	<u>Sales – Kompetenzen</u>	<u>Erfolgreich Führen</u>
				

Gerne stellen wir Ihnen profilingvalues und die damit verbundenen Möglichkeiten/Konzepte persönlich vor.

---

# Concluso

Systemische Unternehmens- und  
Persönlichkeitsentwicklung

Gerne begleite ich Sie als lizenziertes profilingvalues-Partner bei all Ihren Fragen rund um Team- und Führungsentwicklung.

Kontakt:

**Concluso - Hans Peter Spreng**

Inhaber  
Systemische Organisationsentwicklung  
Systemischer Coach für emotionale und persönliche Kompetenz  
Prozessberater und -begleiter

Bahnhofstrasse 35  
Postfach  
CH-3401 Burgdorf

Mobil 079 414 03 13  
Telefon 031 978 46 50

**[www.concluso.ch](http://www.concluso.ch)**  
**[spreng@concluso.ch](mailto:spreng@concluso.ch)**